

Viellissement et autonomie: les défis de l'aide et des soins à domicile

Plénière du 4 juin 2012
Plate-forme des associations d'âinés de Genève

Evolution des besoins et des prestations attendues

- Vieillissement de la population et perte d'autonomie
- Augmentation des maladies chroniques
- Augmentation des démences et des maladies psychiques
- Complexification et alourdissement des prises en charges

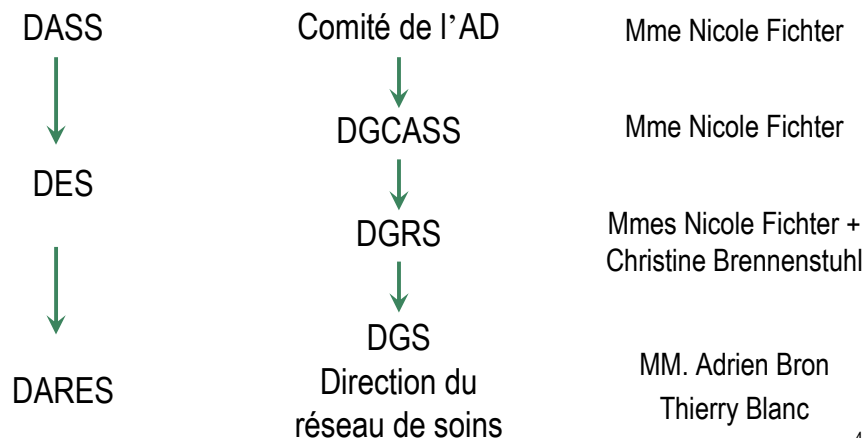


Les soins et le maintien à domicile : une réponse de qualité à visage humain

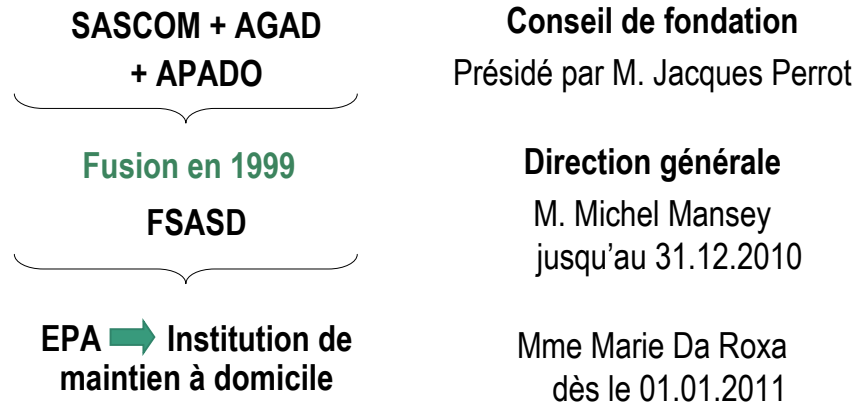
Le maintien à domicile

- Du vote populaire à l'impératif économique : 20 ans !
- De l'initiative sectorielle à la mise en place d'un cadre législatif fédéral et cantonal

Autorités cantonales

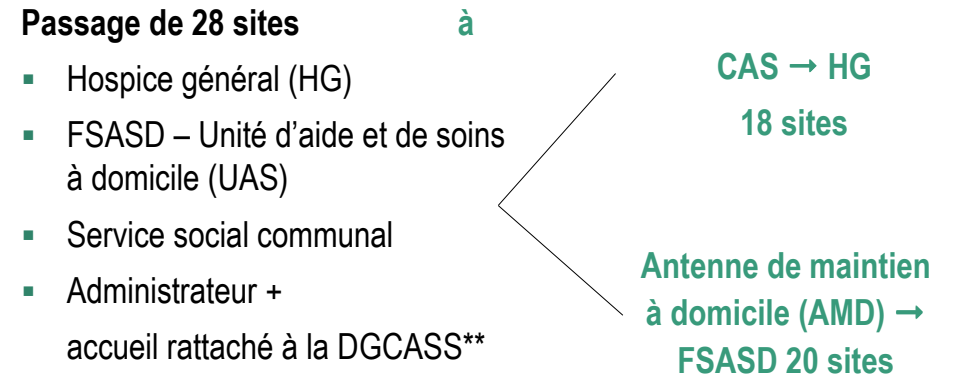


Evolution organisationnelle de la FSASD



5

Passage des CASS à l'organisation actuelle (LSDom*)



* Loi sur le réseau de soins et le maintien à domicile
** Direction générale des centres d'action sociale et de santé

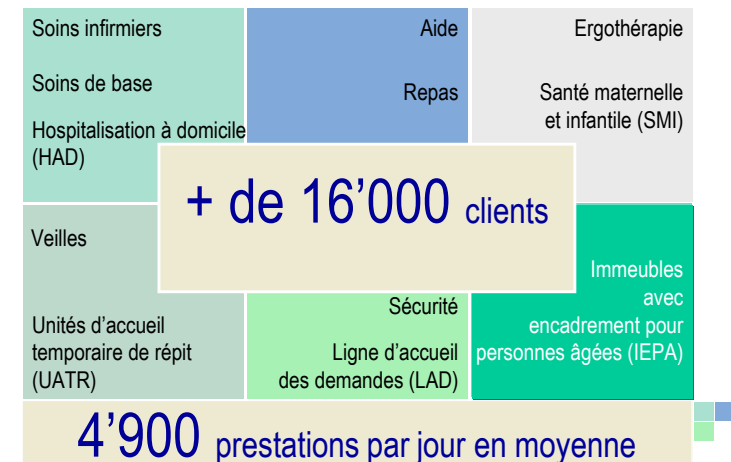
6

Mission de la FSASD

Dans une approche pluridisciplinaire intégrée :

- Assurer des prestations de soins, d'aide et d'accompagnement, favorisant le maintien à domicile des personnes et préservant leur autonomie
- En partenariat avec les proches-aidants
- En coordination avec les autres intervenants du réseau de soins

7



8

- 464'000 heures de soins
- 383'000 heures d'aide
- 421'000 repas livrés
- + de 220'000 heures de déplacement

9

Profils de nos clients

- 76% ont atteint l'âge de la retraite
- 45% ont plus de 80 ans
- 68% de femmes
- 66% des clients bénéficient de soins
- 27% de personnes au bénéfice du service des prestations complémentaires (SPC)
- 8% de personnes au bénéfice d'une rente AI

16'143
clients

4'900
prestations
par jour

10

Plan des 4 zones avec positionnement des AMD / CMD

CANTON DE GENÈVE
Zones des centres de maintien à domicile

- PAQUIS
- EAUX-VIVES
- CARROUGE
- ONEX

■ Centres de maintien à domicile (CMD)
● Antennes de maintien à domicile (AMD)
● Immeubles spécialement pour personnes âgées (IEPA)
● Unités d'accueil temporaire de répit (UATR)



- 4 centres (CMD)
- 20 antennes (AMD)
- 19 immeubles (IEPA)
- 2 unités d'accueil temporaires de répit (UATR)

11

Stratégie institutionnelle

Adapter en continu les prestations et l'organisation en lien avec les besoins spécifiques de nos clients

- Les clients-patients
- Les proches-aidants
- Les médecins prescripteurs
- Les partenaires du réseau de soins

12

Stratégie institutionnelle

- Adapter nos prestations à l'évolution des besoins
- Augmenter les temps disponibles auprès du patient en diminuant les temps de déplacement
- Développer les structures intermédiaires et les prestations de répit
- Limiter le nombre d'intervenants
- Anticiper et former en continu les collaborateurs

13

Facteurs-clés de succès

- Soutenir les proches aidants
- Développer les systèmes d'information et les nouvelles technologies
- Poser les limites du maintien à domicile
- Optimiser la coordination avec nos partenaires du réseau de soins

14

La FSASD : prendre soin de vous



www.fsasd.ch

15